

NAVODILO PACIENTOM ZA ODVZEM BLATA ZA ANALIZO OKULTNE (PRIKRITE) KRVI - Presejalni test

Določanje okultne krvi v blatu je danes najpogosteje uporabljen presejalni test za odkrivanje boleznih prebavil, zlasti za zgodnje odkrivanje rakavih obolenj črevesja.

Odvzem vzorca **NI PRIMEREN** v času menstruacije (vzorci se lahko odvzamejo šele 3 dni po zaključeni menstruaciji), če ima preiskovanec drisko (vzorci se odvzame, ko se uredi prebava), krvaveče hemoroide (vzorci se odvzame, ko krvavitve ni več) ali v prisotnosti krvi v urinu.

Pacient 48 ur pred testiranjem **ne sme uživati** alkohola, aspirina in nekaterih zdravil, ki v večjih odmerkih lahko povzročajo gastrointestinalno iritacijo, ki se odraža s krvavitvijo (v primeru stalne terapije se o prekinitvi predhodno posvetujte z zdravnikom).

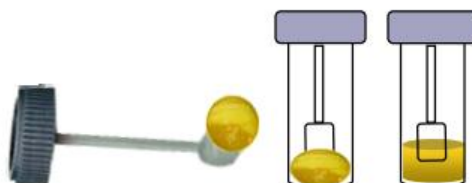
Vzorec blata **ne sme priti v stik z vodo** v straniščni školjki.

Vsak posamezen vzorec je potrebno dostaviti v laboratorij še isti dan, najpozneje v 12 urah po odvzemu. Če je vzorec blata starejši od 12 ur, kri razpade in rezultat je lažno negativen. Vzorce do oddaje hranimo v hladilniku.

Da so rezultati pravilni, naj bodo vzorci zbrani v treh različnih dnevih iz treh različnih odvajanj, v tri različne posodice!

Navodilo za zbiranje treh vzorcev blata za analizo okultne krvi :

- Iztrebi se v čisto posodo ali plastično vrečko (vrečka za shranjevanje živil), ki se jo namesti v straniščno školjko.
- V posodico za odvzem blata se z žličko zajame iz različnih delov fekalne mase za lešnik blata ali 1 do 2 mL tekočega iztrebka.
- Na posodico se zabeleži ime, datum in uro.
- Posodico se dobro zapre in vzorec blata čim prej odda v laboratorij.



OPOZORILA

Namenske posodice za odvzem/shranjevanje blata dobite v ambulanti, laboratoriju ali lekarni. Ne uporabljajte drugih posodic. Vzorec označite z imenom, priimkom, datumom in časom odvzema vzorca. Vzorec je potrebno dostaviti v laboratorij še isti dan, najkasneje v 12-ih urah po odvzemu. Vzorec blata do oddaje v laboratoriju hranite na hladnem. V kolikor je vzorec odvzet pozno popoldan/zvečer ga shranite v hladilniku in ga prinesite naslednje jutro.

Spoštovani preiskovanci,
da bi bil rezultat preiskave točen vas naprošamo, da se držite napisanih navodil. Le točen rezultat bo služil vašemu osebnemu zdravniku za nadaljno zdravstveno obravnavo. V primeru nejasnosti smo vam na voljo: ZD Piran, Laboratorij Lucija, Cesta Solinrajev 1, 6320 Lucija; tel: 05-6207239