

Strokovna merila do katerih lahko presoja medicinska sestra v referenčni ambulanti so natančno določena. V primeru, če so ta presežena napoti pacienta k zdravniku in izključno ta je tisti, ki odloča o terapiji in nadaljnjem zdravljenju.

**Dela in naloge diplomirane medicinske sestre** so zlasti na področju preventive in zdravstvene vzgoje ter vodenje določenih kroničnih bolezni po predpisanem protokolu.

Diplomirana medicinska sestra aktivno vabi na obisk paciente po 30. letu starosti in jih obravnava v sodelovanju z zdravnikom in srednjo medicinsko sestro. Pacientom v referenčni ambulanti svetuje glede dejavnikov tveganja kot so: alkohol, kajenje, visok pritisk, holesterol, depresija.

**Veseli bomo, če se boste odzvali vabilu na pregled.**



## REFERENČNA AMBULANTA



 Urnik dela

.	poned	torek	sreda	četrtek	petek
od	07:00	13:00	07:00	7:00	7:00
do	14:00	20:00	14:00	14:00	14:00

Maja ŽERJAL, dipl.ms.

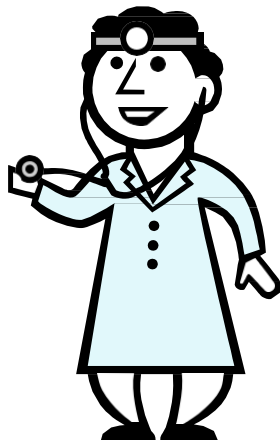
TEL: 05/ 6207 231

# KAJ JE REFERENČNA AMBULANTA?

Referenčna ambulanta je:

- obstoječa ambulanta družinske medicine z razširjenim timom zdravstvenega osebja: poleg zdravnika in medicinske sestre paciete v referenčni ambulanti obravnava tudi diplomirana medicinska sestra.
- V referenčni ambulanti je zagotovljena visoka strokovnost dela, dosežena ocena ambulante zadošča za vključitev v nabor Referenčne ambulante (RA).
- pogoj za referenčno ambulanto je vsebinska nadgradnja dela splošne/ambuante družinske medicine skladno s priporočili na nivoju: protokolov vodenja kroničnih bolnikov, vodenja registrov kroničnih bolnikov, širše preventive doseganja kazalnikov kakovosti in opravljanja možnih posegov na primarni ravni.

V referenčni ambulanti so kronični bolniki vodeni po enotnih smernicah obravnave. Sedaj so to bolniki z astmo, bolniki s sladkorno boleznijo in bolniki s kronično obstruktivno boleznijo. V prihodnosti se bodo obravnavi teh bolezni pridružile še osteoporoza, benigna hiperplazija prostate, depresija,...



# CILJ REFERENČNE AMBULANTE JE

z dobro organizacijo **timske obravnave pacientov** doseči:

- **dostopnost pacientov do kakovostne in varne zdravstvene oskrbe** na primarni ravni do stopnje, ko je nujna napotitev na sekundarni nivo,
- **skrajševati čakalne dobe in povečevati zadovoljstvo pacientov ter zaposlenih;**
- povečati stroškovno učinkovitost obravnave;
- izvajati preventivo za pravočasno odkrivanje dejavnikov tveganja značilnih za bolezni;
- izvajati zdravstveno vzgojo za učenje pacientov o zdravem načinu življenja;
- voditi bolnike s kroničnimi boleznimi po enotnih protokolih obravnave ob učinkovitih kontrolah diplomirane medicinske sestre in celotnega tima ambulante družinske medicine.